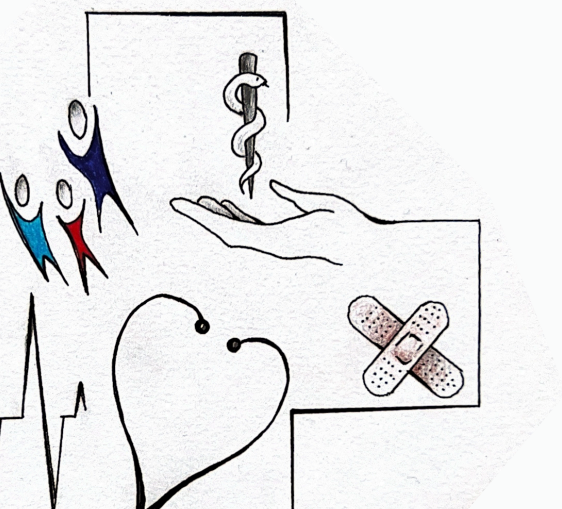


**IV CONGRESSO SIPINF
FIRENZE FIERA - PALAZZO AFFARI
22 NOVEMBRE 2024**



**SOCIETA'
ITALIANA
di PEDIATRIA
INFERMIERISTICA**

PATROCINI



Razionale

L'età pediatrica è tempo di crescita e in quanto tale ha peculiarità uniche che necessitano di uno sguardo integrato e attento. In Italia, per questa fascia di età, l'accesso alle cure primarie non è scontato. Manca un progetto organico, una cultura sanitaria dell'Età dello Sviluppo, una visione d'insieme a tutela dell'Infanzia e dell'adolescenza con strategie ed azioni a medio e lungo termine.

Il IV Congresso della SIPINF vuole essere l'occasione per confrontarsi sull'esistente e riflettere su come rinforzare la rete ospedaliera e territoriale e ridisegnare le cure per l'infanzia e l'adolescenza in un'ottica di continuità della presa in carico e di integrazione tra i servizi sociosanitari. Il programma del Congresso prende in considerazione l'assistenza infermieristica pediatrica nelle scuole, le cure palliative pediatriche, la medicina di genere, la formazione dei care giver, l'assistenza infermieristica pediatrica multiculturale, la telemedicina e l'utilizzo dell'intelligenza artificiale, la ricerca Infermieristica nell'ambito pediatrico.

All'interno del Congresso è prevista una tavola rotonda anche alla presenza delle associazioni dei genitori e una sessione dedicata alle esperienze. Verrà richiesto ai partecipanti di contribuire con poster e presentazioni orali

Obiettivi del corso

Riflettere sull'assistenza infermieristica di prossimità in ambito pediatrico per coinvolgere tutti i professionisti della salute e le associazioni di genitori in azioni che portino alla realizzazione di progetti per la tutela e la cura del soggetto in età evolutiva e della sua famiglia.

Organizzazione del Congresso

All'interno del Congresso è prevista l'esposizione sul tema "La prossimità della cura nell'assistenza Infermieristica Pediatrica" quale contributo dei partecipanti. È prevista una cerimonia di premiazione e l'esposizione orale dei tre migliori poster

Presidente del Congresso

Marisa Bonino

Consiglio Direttivo SIPINF

Patrizia Bevilacqua - *Vicepresidente*

Patrizio Sannino - *Segretario*

Alessia Ciardelli - *Tesoriere*

Laura Bonacchi - *Consigliere*

Elia Carbone - *Consigliere*

Simone Gramaccioni - *Consigliere*

Fabiano Prendin - *Consigliere*

Veronica Righetti - *Consigliere*

Alessandra Santiloni - *Consigliere*

Silvana Schreiber - *Consigliere*

Comitato Organizzatore

Marisa Bonino

Patrizia Bevilacqua

Patrizio Sannino

Alessia Ciardelli

Erica Busca

Veronica Righetti

Comitato Scientifico

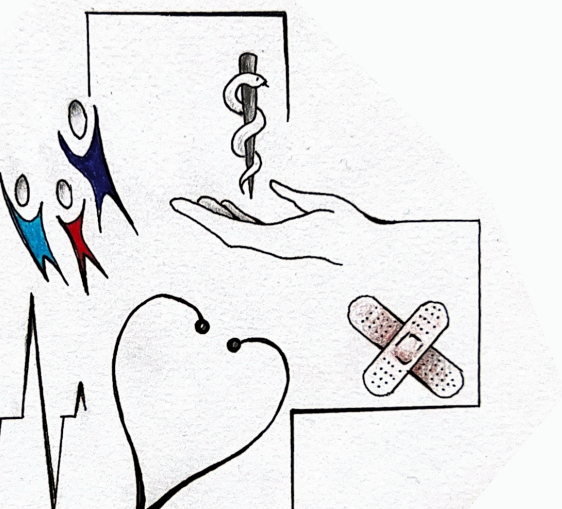
Erica Busca

Veronica Righetti

Alessia Ciardelli

Daniele Ciofi

Silvana Schreiber



09.00 1° SESSIONE

Introduzione al corso e apertura dei lavori

Assistenza di prossimità: quando il confronto può dare una svolta

Marisa Bonino - *Presidente SIPINF*

Annamaria Staiano - *Presidente SIP*

Rino Agostiniani - *Tesoriere SIP*

Denis Pisano - *Presidente SININF*

Barbara Mangiacavalli - *Presidente FNOPI*

David Nucci - *Presidente OPI Firenze*

9.30 2° SESSIONE

LETTURA MAGISTRALE

L'assistenza Infermieristica Pediatrica nell'attuale panorama sanitario

Silvia Scelsi - *Direttore delle Professioni Sanitarie presso IRCCS Istituto Pediatrico
Giannina Gaslini di Genova*

10.00 3° SESSIONE

Assistenza infermieristica di prossimità: dove, come e perché

INTERVENTI PREORDINATI

10.00 **Formazione per chi si prende cura a casa**

Marina Gargiulo - *Infermiera IRCCS Ospedale Materno Infantile "Burlo Garofolo"
di Trieste - Area Cure Pediatriche ad Alta Complessità*

Antonella Paravati - *Infermiera IRCCS Ospedale Materno Infantile "Burlo Garofolo"
di Trieste - Area Cure Pediatriche ad Alta Complessità*

10.20 **Cure palliative pediatriche: a che punto siamo**

Federico Pellegatta - *Coordinatore Infermieristico Casa Sollievo Bimbi,
Hospice Pediatrico, VIDAS ODV di Milano*

10.40 **Informare fa bene alla salute: l'importanza della comunicazione negli ambulatori di pediatria**

Veronica Righetti - *Infermiera Studio Pediatrico Righetti di Venezia*

Andrea Righetti - *Pediatra Studio Pediatrico Righetti di Venezia*

11.00 L'assistenza infermieristica multiculturale in bambini provenienti da situazioni di conflitto

Piero Valentini – *Pediatra Dipartimento Scienze della Salute della Donna e del Bambino e di Sanità Pubblica, Fondazione Policlinico Universitario "A. Gemelli" IRCCS*

11.20 Telemedicina e Intelligenza Artificiale in ambito pediatrico

Emanuela Tiozzo – *Infermiera Pediatrica, Sviluppo professionale Infermieristico e delle professioni sanitarie, IRCCS Ospedale Pediatrico Bambino Gesù di Roma*

Chiara Iemulo – *Infermiera Pediatrica, Sviluppo professionale Infermieristico e delle professioni sanitarie, IRCCS Ospedale Pediatrico Bambino Gesù di Roma*

11.40 L'assistenza infermieristica pediatrica e la continuità scolastica

Adelina Hajro – *Infermiera, Dipartimento di Pediatria Ospedale dei bambini "Vittore Buzzi" ASST Fatebenefratelli Sacco di Milano*

12.00 Il contributo della ricerca Infermieristica Pediatrica

Daniele Ciofi – *Infermiere con incarico di funzione: Responsabile sviluppo della ricerca del Dipartimento delle Professioni Sanitarie dell'Azienda Ospedaliera Universitaria Meyer IRCCS di Firenze*

12.20 Medicina di genere in ambito Pediatrico

Irene Zerilli – *Infermiera A.O.U. Policlinico "G. Rodolico - San Marco", P.O. San Marco di Catania, Dottorato di Ricerca in Scienze Infermieristiche e Sanità Pubblica presso Università degli Studi di Roma Tor-Vergata*

12.40 La complessità nella costruzione di una rete di prossimità pediatrica per la continuità ospedale territorio

Francesca Grassi – *IUA SOSD Bed Management e Continuità Assistenziali Dipartimento Professioni Sanitarie Meyer IRCCS di Firenze*

13.00 Confronto e dibattito tra partecipanti e Relatori

Conclusioni della mattinata

Marisa Bonino – *Infermiera Pediatrica, Presidente SIPINF*

Alessia Ciardelli – *Tesoriere SIPINF*

13.30 Pausa lunch

14.30 4° SESSIONE

Centralità dell'individuo – lavorare insieme per il bene di tutti

TAVOLA ROTONDA

"Assistenza infermieristica e collaborazione con le associazioni dei genitori. Lavorare insieme per il bene di tutti."

Partecipano: Associazioni genitori, Associazioni professionisti, Operatori sociali e sanitari

Conducono: Patrizia Bevilacqua – *Infermiera, VicePresidente SIPINF, dirigente Professioni Sanitarie Articolazione DAPSS Presidio Spedali Civili ASST Spedali Civili di Brescia*

Mirco Gregorini – *Direttore SOC Professioni Infermieristiche e Ostetrica, Direttore Dipartimento Professioni Sanitarie AOU Meyer IRCCS di Firenze*

15.30 5° SESSIONE

NO ECM

POSTER E COMUNICAZIONI ORALI

Spunti per garantire qualità, continuità e innovazione assistenziale

Premiazione dei migliori poster

Patrizio Sannino – *Direttore Didattico, Direzione Aziendale Professioni Sanitarie Fondazione IRCCS Ca' Grande Ospedale Maggiore Policlinico di Milano*

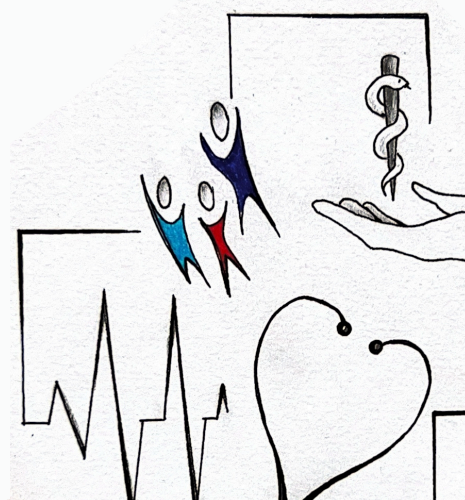
Silvana Schreiber – *Infermiera Pediatrica, Consigliere SIPINF, Responsabile Piattaforma Emergenza Urgenza Direzione delle Professioni Sanitarie IRCCS "Burlo Garofolo" di Trieste*

17.30 **Conclusioni della giornata**

Marisa Bonino – *Presidente SIPINF*

ELENCO FACULTY

Rino Agostiniani	<i>Roma</i>
Patrizia Bevilacqua	<i>Brescia</i>
Marisa Bonino	<i>Torino</i>
Alessia Ciardelli	<i>Massa Carrara</i>
Daniele Ciofi	<i>Firenze</i>
Marina Gargiulo	<i>Trieste</i>
Francesca Grassi	<i>Firenze</i>
Mirco Gregorini	<i>Firenze</i>
Adelina Hajro	<i>Milano</i>
Chiara Iemulo	<i>Roma</i>
Barbara Mangiacavalli	<i>Roma</i>
David Nucci	<i>Firenze</i>
Antonella Paravati	<i>Trieste</i>
Federico Pellegatta	<i>Milano</i>
Denis Pisano	<i>Cagliari</i>
Andrea Righetti	<i>Venezia</i>
Veronica Righetti	<i>Venezia</i>
Patrizio Sannino	<i>Milano</i>
Silvia Scelsi	<i>Genova</i>
Silvana Schreiber	<i>Trieste</i>
Anna Maria Staiano	<i>Roma</i>
Emanuela Tiozzo	<i>Roma</i>
Piero Valentini	<i>Roma</i>
Irene Zerilli	<i>Catania</i>



INFORMAZIONI GENERALI

Sede

Firenze Fiera – Palazzo Affari (Sala Modulo B1)
Piazza Adua, 1 – 50123 Firenze (FI)

Iscrizioni

Da effettuare on-line fino al 12/11/2024:

- Studenti soci 36,60 euro
- Studenti non soci 73,20 euro
- Soci SIPINF 97,60 euro
- NON Soci SIPINF 146,40 euro

(IVA inclusa)

E' possibile iscriversi in sede congressuale presso il desk della Segreteria Organizzativa con i seguenti orari:

- venerdì 22 novembre 2024 a partire dalle ore 7,30

Modalità di pagamento:

- contanti
- carta di credito (American Express, Visa, Mastercard)

Le quote di iscrizione includono:

- partecipazione a tutte le sessioni scientifiche
- attestato di partecipazione (verrà inviato on-line al termine dell'evento)
- certificato ECM agli aventi diritto e previa verifica dei requisiti necessari
- caffè e lunch come da programma

Badge

Ad ogni partecipante regolarmente iscritto verrà rilasciato un badge con QR code identificativo che dovrà essere sempre esibito per poter circolare all'interno delle aree congressuali e per poter usufruire dei servizi inclusi nella quota.

E-Poster

Nell'area dedicata sono posizionati i monitor per la consultazione degli e-poster.

Il IV Congresso SIPINF è stato accreditato ai fini dell'ECM dal Provider e meeting&consulting 1124.

Crediti assegnati: 6

Referente Scientifico: Marisa Bonino

Obiettivo formativo: Linee guida - protocolli - procedure

Destinatari dell'Iniziativa

- Medico Chirurgo: Neonatologia, Neuropsichiatria infantile, Oncologia, Pediatria, Chirurgia pediatrica, Ginecologia e ostetricia, Continuità assistenziale, Scienza dell'alimentazione e dietetica, Organizzazione dei servizi sanitari di base, Psicoterapia
- Farmacista: Farmacista territoriale
- Psicologo
- Assistente sanitario
- Dietista: dietista; Iscritto nell'elenco speciale ad esaurimento
- Educatore professionale: educatore professionale; Iscritto nell'elenco speciale ad esaurimento
- Fisioterapista
- Igienista dentale: Igienista dentale, Iscritto dell'elenco speciale ad esaurimento
- Infermiere
- Infermiere pediatrico
- Logopedista: logopedista, Iscritto nell'elenco speciale ad esaurimento
- Ostetrica/o
- Pediatra di libera scelta
- Tecnico sanitario laboratorio biomedico
- Terapista della neuro e psicomotricità dell'età evolutiva

Il corso è inoltre destinato ai seguenti Studenti dei corsi di Studi:

- Infermieristica Pediatrica
- Infermieristica

E.C.M.

(Educazione Continua in Medicina)

Per l'ottenimento dei crediti è necessario:

- aver rilevato la presenza alle sessioni accreditate
- appartenere ad una delle sessioni accreditate
- aver frequentato il 90% dell'attività formativa
- rispondere correttamente ad almeno il 75% delle domande inserite nel questionario di verifica
- compilare correttamente tutta la documentazione ECM disponibile on line.

Il test ECM sarà disponibile on line a partire dal 22/11/2024 fine lavori scientifici e sarà disponibile per le 72 ore successive. Si ricorda che secondo regolamento AGENAS è possibile effettuare una sola volta (non ripetibile) il test ECM.

Entro 90 giorni dalla fine dell'evento, gli aventi diritto, potranno scaricare il Certificato per l'attribuzione dei crediti ECM, all'interno della propria area riservata.

Segreteria Organizzativa

eMEETING&CONSULTING

Via Michele Mercati, 33 - 00197 Roma
tel. 06 80693320 - fax 06 3231136
sipinf2024@emec-roma.com